

Edition 2024

# Les tiers-lieux hébergeurs de Bretagne

Découvrez  
les lieux par  
départements

Découvrez les tiers-lieux bretons accueillant des événements festifs, des séminaires, des vacancier.e.s, des travailleur.se.s, des visiteur.euse.s.. Ou proposant des hébergements d'urgence, en habitat léger ou partagé...



Bretagne  
Tiers-Lieux

# Abbaye de Beauport - L'herbe folle

## Hébergements du 22



[contact@abbayebeauport.com](mailto:contact@abbayebeauport.com)  
Rue de Beauport, 22500 Paimpol

L'abbaye de Beauport est une ancienne abbaye de chanoines prémontrés, fondée au début du XIII<sup>e</sup> siècle, qui se dresse sur le territoire de la commune française de Paimpol.

L'Abbaye de Beauport, site sur lequel est implanté le tiers-lieu de l'Herbe Folle, propose à la location une grande salle permettant également d'accueillir des séminaires professionnels au besoin.

La salle de la pomme peut accueillir jusqu'à **80 personnes dans un espace privatif de 100 m<sup>2</sup> donnant sur la mer**. Cette salle est équipée d'un vidéoprojecteur et d'un écran.

Un **espace kitchenette** permet d'imaginer des collations en toute autonomie. La salle peut aussi se transformer le temps d'un repas en **salle de réception**. La terrasse, avec sa grande baie vitrée, permet d'organiser un **cocktail en plein air**.

La salle peut être louée par des entreprises ou associations (pas de location pour les événements privés). Tarifs de location : 300 € la journée et 200 € la demi journée.

Pour les associations à vocation culturelle ou environnementale, un tarif spécifique est appliqué.

# Coopérative des possibles

## Hébergements du 22



[contact@cooperative-des-possibles.fr](mailto:contact@cooperative-des-possibles.fr)  
Moulin St Gilles, Binic 22520



La Coopérative des Possibles est un projet d'habitat partagé, écologique et solidaire implantée dans un ancien moulin à eau que nous rénovons progressivement, le Moulin de Saint Gilles, situé à Binic.

Il s'y passe souvent des chantiers participatifs et des actions associatives en lien avec l'écologie et la résilience (yoga, accueil pédagogique autour du jardin, ateliers de transformation de légumes, couture zéro déchet...).

- **Accueil de bénévoles et volontaires dans notre dortoir**
- **Hébergement touristique solidaire pour randonneur.se.s et cyclotouristes**
- **Dortoir à prix libre, hébergement permanent à envisager ensemble**

# Écocentre Hameaux Légers

## Hébergements du 22



[contact@hameaux-legers.org](mailto:contact@hameaux-legers.org)

3 Le Champ aux Moines,  
ST André des Eaux 22630

L'Écocentre Hameaux Légers est un tiers-lieu pour se rencontrer, se former et expérimenter ensemble des « manières d'habiter » écologiques, abordables et vivantes pour nos territoires. Composé de 3 bâtiments fixes, de 7 habitats réversibles et d'un jardin naturaliste d'1 hectare, il offre des activités de découverte, d'expérimentation ou de formation, adaptées à tous les âges et tous les publics. Des formats réalisés par l'association Hameaux Légers, ses partenaires ou par des structures qui louent les espaces. L'Écocentre s'inscrit dans un territoire tout aussi inspirant et dynamique, où rayonnent d'autres lieux qui contribuent à la vie locale

Espaces de travail, formations, ateliers, réunions ; espaces de convivialité ; journées découvertes ; visites naturalistes -" à disposition des structures ESS et entreprises, du grand public, des collectivités territoriales, des collectifs d'habitant, des scolaires et étudiants

- **Hébergement ponctuel en habitat léger**

# La convergence des Loutres

## Hébergements du 22



[contact@laconvergencedesloutres.fr](mailto:contact@laconvergencedesloutres.fr)

10 Route du Dresnay,  
LOguivy Plougras, 22780



### Ma-Sa 08:00-19:00

La convergence des loutres est un Espace de Vie Sociale, Artistique et Culturelle en milieu rural. Pour toujours encourager le plaisir d'apprendre et de créer et permettre des rencontres nouvelles et improbables, l'association met à disposition une partie de ses locaux pour des associations, des compagnies ou groupes qui animeraient des stages, des séminaires, des résidences : hébergement et grandes salles de travail.

Accueil de séminaires de travail ou colloque jusqu'à 30 personnes très confortablement et jusqu'à 50 personnes sous condition de travail en sous-groupe.

Possibilité d'accompagner les groupes en animant les temps de travail sur demande et après analyse de la commande. Leurs spécialités sont les questions de cohésion d'équipe, de relation ou travail des conflits, processus de décision, participation et mobilisation avec des méthodes d'éducation populaire.

**possibilité d'accueillir des séminaires de travail ou colloque jusqu'à 30 personnes très confortablement et jusqu'à 50 personnes sous condition de travail en sous-groupe.**

Équipements pour des évènements grand public ; bureautiques ; salle(s) de travail

- Hébergement ponctuel ; Résidence artistique
- Loyer / Participation aux frais : 180 euros/jour

# La fermette

## Hébergements du 22



[florence@lafermette-plouha.bzh](mailto:florence@lafermette-plouha.bzh)

41 Rue de la Corderie, Plouha  
22580

La Fermette Plouha est un éco-lieu d'initiatives écoresponsables pour les particuliers, les professionnels et les acteurs du territoire... qui souhaitent s'adapter aux enjeux environnementaux,

écologiques, énergétiques pour changer leurs habitudes de vie, d'apprentissage, de travail, de production

et de consommation. Sur notre parcelle de 8000m<sup>2</sup>, les 3 activités principales sont : soutenir la réhabilitation écologique du bâti ancien et l'éco-construction, animer et développer les jardins du vivant et s'engager dans l'économie circulaire avec la recyclerie.

Accueil et organisation de formations, animation d'ateliers, chantiers participatifs, éducatifs - Journées découvertes - Potager partagé -

Jardins pédagogiques, jardinage et bricolage, 300 m<sup>2</sup> de bâti en rénovation

**” Hébergement ponctuel en extérieur dans les jardins**

**” Engagement bénévole et échanges de services**

# L'albergerie

Hébergements du 22

*l'albergerie*

[lalbergerie@gmail.com](mailto:lalbergerie@gmail.com)  
11 la vallée, Plestan 22640



**Lu-Di 08:00-00:00**

Espace d'éducation populaire participative.

Jardinage et bricolage ; espaces destinés à la production artistique ; 1000m2 de bâti

- **35 Hébergements en sédentarité, en nomadisme, en plein-air**

# Le bois du barde

Hébergements du 22



[contact@leboisdubarde.bzh](mailto:contact@leboisdubarde.bzh)  
coat en bars, Mellionec, 22110

**Lu-Sa 10:00-16:00**

Zone d'expérimentation, un espace en (R)évolution, appropriable, partagé, un espace de vie..."

Bureautiques ; salle(s) de travail ; jardinage et bricolage ; 100m2 de bâti

- **Hébergements ; Équipements pour des évènements ; Habitats légers**

# La Place des Ami.e.s

## Hébergements du 22



[doumettelecante@gmail.com](mailto:doumettelecante@gmail.com)

7, Botcanou, 22110 Glomel

### **Lu-Ve 08:00-19:00**

Espace de vie sociale tout public, hébergement, jardin partagé et permaculture, point info relai, services de proximité, prévention santé et bien-être, posture éducative de valoriser l'ancien et le nouveau (savoirs-faire, architecture, langues, mutualisation d'outils et repas partagés, achats groupés, ressources locales et mises en lien...) pour un mieux vivre ensemble.

### **Offre de service :**

- Bar associatif
- Hébergement courte durée
- Ateliers thématiques, récréatifs et culturels, (jardinage, ...)
- Atelier repair : Mutualiser outils, savoirs et compétences
- Point relais d'informations locales
- Services de proximité solidaires, achats groupés, circuits courts

# Les Jardins de Lestraon

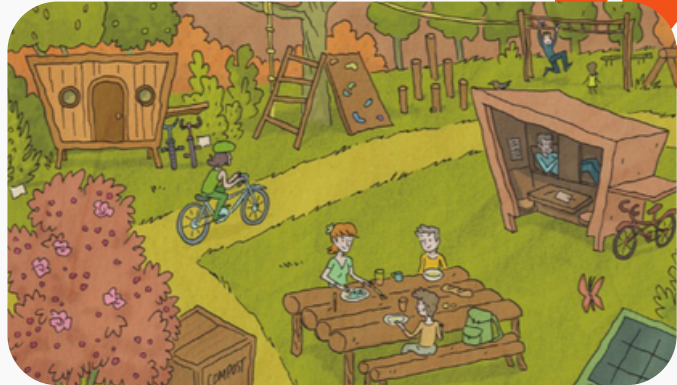
## Hébergements du 29



[alexandre@autrement.bzh](mailto:alexandre@autrement.bzh)

0624554587

5 Chem. de Stang Ar Pont, 29180 Guengat



Bienvenue aux Jardins de Lestraon, écolieu joyeusement cultivé. Basé sur les 5 Ha de terrain arboré, il s'y développe un havre culturel éco-conscient pour imaginer demain en expérimentant aujourd'hui tout en s'inspirant d'hier. Ici le mot d'ordre est: CULTIVONS(-NOUS) ! On y trouve un très grand verger, un lac, un potager pédagogique, des animaux comme des lamas ou encore des moutons et un multitudes d'écosystèmes pour découvrir la biodiversité. Pour l'accueil, on trouve une résidence d'artiste de 250m2 pour l'hébergement ainsi qu'un dôme Wigwam en bois de 40m2 en pleine nature L'écolieu est situé à 20 minutes des plages mais aussi de la gare TGV de Quimper. L'activité sur ce lieu va du jardin partagé à la mise à disposition pour des représentations artistiques ainsi que l'accueil de séminaires pour différentes organisations.

- **Hébergement en chambre double ou triple dans la résidence d'artistes** ainsi que des camping car tout équipés pour un maximum de 12 personnes. Il est aussi possible d'être hébergé en gîtes autour du lieu à 5-10 minutes en voiture.
- **Accueil de séminaire jusqu'à 19 personnes** dans un dôme en bois en pleine nature. Le dôme fait 40 m2 et est équipé de chaises, tables, équipement de projection, wifi et paperboard. Un toilette sèche ainsi qu'un coin café permet un accès à l'eau et boissons chaudes.

# Bigouden Makers

## Hébergements du 29



**BIGOUDEN  
MAKERS**

Pont-l'Abbé

[www.bigoudenmakers.com](http://www.bigoudenmakers.com)

24 Place de la République

Pont Labbé 29120

**Lu-Ve 09:00-18:30 et sam 10:00-18h30**

Un endroit où il fait bon vivre, travailler, échanger et se retrouver... Voici le nouveau visage de ce bâtiment

historique de 900 m<sup>2</sup>, ancien hôtel, situé au cœur de Pont-l'Abbé. Sauvegarder le patrimoine en maintenant

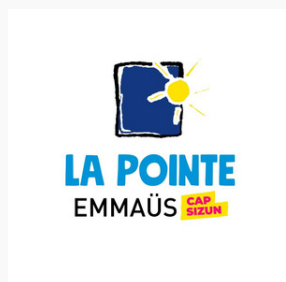
l'activité sur le territoire, tout en contribuant à une démarche collective et participative.

Café - Cantine ; salle(s) de séminaires ; réunion ; bureautiques ; coworking et bureaux résidents

- **Hébergement touristique ou professionnels ; Hébergement ponctuel de visiteurs**
- **6 chambres individuelles avec cuisine collective à partir de 65€ / 2 Appartements de 50m<sup>2</sup> (4 pers) à partir de 125€**

# La Pointe Emmaüs

## Hébergements du 29



[contact@emmausprimelin.org](mailto:contact@emmausprimelin.org)

21 route de la Pointe du Raz,  
Primelin, 29770



### Lu-Ve 08:00-19:00

L'association est une communauté Emmaüs portée par une association Loi 1901 et membre d'Emmaüs France, Emmaüs Europe et Emmaüs International. La communauté, reconnue comme Organisme d'Accueil Communautaire et d'Activité Solidaire (OACAS), accueille à l'année des compagnes et compagnons d'Emmaüs. Ces personnes vivent collectivement de l'activité économique à laquelle elles contribuent, sont à la fois accueillies et actrices de l'accueil et portent activement des actions de solidarité envers d'autres.

### Accueil de public pour des vacances solidaires sur le Cap Sizun.

Équipements pour des évènements grand public ; **bureautiques ; salle(s) de travail ; espaces destinés à la production artistique ; jardinage et bricolage ; 1000m2 de bâti " Habitats légers ; Auberge participative ; Hébergement ponctuel de visiteurs ; touristique ou saisonnier ; Hébergement d'urgence institutionnel ; Hébergement de personnes précaires (non-institutionnel) ; Logement ; Résidence artistique " Prix libre**



# Les ateliers Jean Moulin

Hébergements du 29



[coordination@lesateliersjeanmoulin.bzh](mailto:coordination@lesateliersjeanmoulin.bzh)

27 rue de la république,  
Plouhinec 29780



**Ouvert toute l'année / Lundi - Vendredi 9h-18h et Samedi 9h-12h**

Tiers-lieu ressource pour le territoire, tourné vers l'artisanat et les métiers d'art, les solidarités et les transitions culturelles.

**Équipements pour des évènements grand public** : bureaux ; salle(s) de travail ; outils destinés à la production (artistique, artisanale, alimentaire, etc) ; espaces destinés à la production artistique ; 17000 m<sup>2</sup> de bâti

**Auberge Collective; Résidence artistique** : Hébergement temporaire en appartement partagé pour contrats courts, stagiaires, services civiques. Hébergement pour les groupes en chambre individuelle ou double. Restauration possible sur place. Séminaires de travail / séminaires de savoir-faire

**Engagement bénévole et échanges de services**

# Norzh

## Hébergements du 29



[degemer@norzh-ecogite.bzh](mailto:degemer@norzh-ecogite.bzh)

Mechou kamm doun

29880 Lilia - PLOUGUERNEAU

Ouvert toute l'année, [www.norzh-ecogite.bzh](http://www.norzh-ecogite.bzh)

Dormir, travailler partager au rythme des marées.

Norzh propose gîte, gîte, d'étape, coworking et lieu d'accueil d'activité et d'évènementiel pour promouvoir l'architecture écologique et la transition en bord de mer.

Salle d'activité, co-working. 200 m<sup>2</sup> de bâti, 1000 m<sup>2</sup> de jardin

- Hébergements, saisonnier, touristique, en dortoir ou chambres individuelles
- 20 couchage, Prix à chambre à partir de 20 euros / personne.

# Terre-Lieu la Bigotière - Le Ruisseau

## Hébergements du 35



[reservation@leruisseau.bzh](mailto:reservation@leruisseau.bzh)

La Bigotière, Epiniac, 35120

**Lu-Ve 09:00-18:00**

Ici on explore, là on s'essaie à..., par ici on cultive, et là on se cultive. Un lieu multiple pour une belle palette d'intervenants ! Une fourmilière en milieu rural support de nombreuses activités.

Équipements pour des évènements grand public ; salle(s) de travail ; chapiteau ; jardins pédagogiques, atelier bricolage ; serres et espace de cultures ; sentier sensible ; 300m<sup>2</sup> de bâti

- **Habitats légers**
- **Hébergement ponctuel de visiteurs, touristique ou saisonnier**
- **Résidence artistique**
- **Logement**
- **accueil de séminaire jusqu'à 120 personnes**

# Ferme expérimentale CAVIAR

## Hébergements du 35



[claudiapigui@gmail.com](mailto:claudiapigui@gmail.com)

Saint Georges de Reintembault, 35420



**9h-19h Lundi au Samedi**

Lieu de paysannerie, d'hospitalité (camping, dortoir à la ferme) et de transmission à travers l'accueil d'évènements culturels et d'ateliers d'échanges de savoir-faires. CAVIAR évoque le luxe des choses essentielles et c'est aussi un sigle = Cabane d'Accueil, de Valorisation et d'Impulsion d'Alternatives Rurales. Au CAVIAR on produit de quoi nourrir le corps et l'esprit. On y partage une vie paysanne ancrée au vivant et visant l'autonomie au fil des saisons. On y apprend des uns et on transmet à d'autres. Entre le potager nourricier et la prairie caprine, on y trouve un théâtre de verdure associatif en guise d'agora culturelle pour se rencontrer, danser, se régaler, et découvrir les pépites du coin.

Équipements pour des évènements grand public, accueil de groupes et séminaires, théâtre à ciel ouvert

- **camping et dortoirs à la ferme pour tourisme, saisonnier, woofing et accueil d'évènements associatifs**
- **Hébergement camping (12€/pax/nuit), caravane pour 2 (40€/nuit) et en dortoir 8 couchages (15€/pax/nuit)**

# La Rivée

## Hébergements du 35



[bienvenue@larivee.fr](mailto:bienvenue@larivee.fr)

[2 Imp. du Presbytère](#)  
[35140 Rives-du-Couesnon](#)

**Ouvert la semaine et les week ends - toute l'année**

Bienvenue à La Rivée pour une mise au vert à proximité du château de Fougères. Un lieu paisible en plein coeur d'un petit village de 600 habitants. Notre lieu est un ancien prieuré entièrement rénové écologiquement et meublé dans une éthique durable avec une grande partie de mobilier de réemploi.

A certaines périodes de l'année, le gîte propose des animations autour du lieu : des stages, des formations, des concerts, des activités de découverte. Se renseigner sur la programmation auprès du gîte.

Possibilité de louer l'ensemble de l'équipement ou seulement une partie.

### **Hébergements :**

Jusqu'à 19 personnes

2 studios indépendants accessibles P.M.R.

1 grande maison

et 1 grange / salle de réception

# Ilot Kergaher

## Hébergements du 56



[contact@ilot-kergaher.bzh](mailto:contact@ilot-kergaher.bzh)  
Kergaher, Guidel, 56520



**Lu-Ve 08:00-19:00**

A l'ouest du Morbihan, à la frontière du Finistère, à quelques pas de la plage du Loc'h à Guidel, L'îlot Kergaher est un écrin de biodiversité ouvert à toutes et à tous. Fabrique agricole et alimentaire, c'est aussi un lieu de partage des savoirs et des savoir-faire sur le vivant mettant au centre de ses actions la transition écologique et la solidarité. L'îlot organise régulièrement des événements culturels, des animations, des balades immersives à pied ou en vélo entre littoral et arrière-pays lorientais, des accueils à la journée, des animations à destination des scolaires, des colonies de vacances, des séjours ludiques et pédagogiques. Le site propose également une salle de « travail en commun », de restauration (avec cuisine), des hébergements et des salles accessibles à la location pour des ateliers et événements publics ou privés.

Équipements pour des événements grand public ; salle(s) de travail ; sportifs ; enfants ; jardinage et bricolage

- **Hébergement touristique ou saisonnier ; Hébergement ponctuel de visiteurs ; Auberge participative**

**réservations ici !**

# Maison Glaz

## Hébergements du 56



[bonjour@maison-glaz.fr](mailto:bonjour@maison-glaz.fr)  
route des Saisies, Gâvres, 56680  
[réservations](#)

**Lu-Di 09:00-19:00**

Notre aventure est partie de l'envie de réinjecter de la vie sous toutes ses formes sur son site. Et de mettre ce lieu au service de trois causes : dynamiser notre territoire, créer du lien social et travailler sur l'adaptation au changement climatique ! Maison Glaz est la nouvelle vie d'une ancienne friche militaire reconvertie en camp de base pour la transition sociale et climatique sur la presqu'île de Gâvres (Pays de Lorient, Morbihan).

Le site héberge des activités multiples, ouvertes à tous : coworking, café, gîte d'étape, hébergement insolite, ateliers et programmation culturelle...

**Équipements pour les événements privés et professionnels : Grande salle (116 m<sup>2</sup>) - Espace extérieur et face à la mer (900m<sup>2</sup>) - Bar extérieur - accueil de séminaires pro**

**Hébergements / Capacité d'accueil : gîte, cabanes et tentes aménagées**

**26 couchages l'hiver, 32 couchages de mai à octobre, 80 couchages avec camping**

**Envie d'en savoir plus ou de tenter l'expérience ?**

Toutes les informations sont à retrouver sur [la brochure privatisation](#) de leur site internet. Et pour toute demande particulière : contactez-les !

# Tavarn Ty Gar

## Hébergements du 56



[bonjour@tavarntygar.com](mailto:bonjour@tavarntygar.com)

20 Rue de la Gare, Hennebont, 56700



Tavarn Ty Gar se développe autour d'une offre complète : se déplacer en douce mobilité, partager des espaces de travail et de formation, être hébergé et se restaurer, se rencontrer autour de rencontres thématiques, dans des lieux construits pour coopérer.

Tavarn ty Gar est un projet coopératif porté par un collectif de bénévoles et soutenu par les collectivités pour revitaliser le quartier de la gare à Hennebont. L'ancien hôtel de la gare, acquis par la SCI citoyenne « Le Cheval Noir », a été entièrement restauré et réhabilité, avec des matériaux écologiques et de haute performance énergétique. Les bénévoles très impliqués dans ces travaux se sont regroupés dans la SCIC « Tavarn Ty Gar », qui est gestionnaire du tiers lieu, avec une activité d'hébergements temporaires, de restauration, et d'animations thématiques et culturelles.

De plus, les locaux de la gare, mis par convention à la disposition de « Tavarn Ty Gar » par la SNCF, ont été entièrement réaménagés pour créer des bureaux partagés et des espaces de réunion et de formation, dont la SCIC assure la gestion.

Enfin, une activité d'accueil des voyageurs, d'information, de location de vélo, est développée dans la gare, dans un projet partagé avec les acteurs des mobilités douces.

**9 hébergements de 1 à 4 pers. avec cuisines partagées** : à partir de 36 € /nuit

**Une salle de restaurant et une cuisine professionnelle équipée** : en attente de gérance

**Une salle de réunion pouvant recevoir 15 à 20 personnes.**

**Des bureaux partagés** : à partir de 70€ HT/semaine ; 220€ HT/mois

# Bascule Argoat

## Hébergements du 56



[plouray@la-bascule.org](mailto:plouray@la-bascule.org)  
| All. du Calvaire, 56770 Plouray

Depuis quatre ans, nous transformons l'ancienne blanchisserie de l'abbaye de Langonnet en écolieu. Nous y travaillons tant pour l'agrader (jardin designé en permaculture, éco-rénovation) que pour y développer sur le territoire des actions militantes et politiques en faveur de la justice sociale et environnementale.

"B.A" a pour intention également de permettre aux personnes qui le souhaitent\* d'être accueillies la première semaine de chaque mois lors de nos "semaines d'exploration" afin d'expérimenter la vie collective, la gouvernance partagée, la permaculture ou encore la joie militante.

Bascule Argoat est une île de l'archipel La Bascule, un réseau national d'initiatives du même ordre ayant pour culture commune les principes de la coopération.

Équipements pour des événements grand public ; jardinage et bricolage

**" Habitat partagé, logement à long terme**

**" gratuit, mais participation à la vie du lieu demandé, semaine d'exploration la première semaine de chaque mois**

# L'Uzinou

## Hébergements du 56



[uzinou56@gmail.com](mailto:uzinou56@gmail.com)

06 80 58 61 56

8 rue Henri le Doré — 56950 Crac'h



Lu-Ve : 9h-17h

L'Uzinou est une manufacture, locale, inclusive et coopérative implantée à Crac'h, dans le Morbihan. Aujourd'hui nous sommes nombreux à préférer des produits fabriqués ou recyclés près de chez nous. Et c'est même mieux quand on connaît ceux qui les fabriquent ou que l'on peut les fabriquer soi-même ! Pour cela, il faut relocaliser des machines et des savoir-faire.

L'Uzinou est une communauté professionnelle qui partage ressources, compétences et savoirs. On y trouve 2 pôles : le premier est un pôle textile pour produire localement en petites séries. Il propose également une impression textile de qualité. Le second est un pôle plastique pour faire de nos déchets de nouveaux produits.

### **Nos modalités d'accueil :**

Nous pouvons accueillir des groupes pour des séminaires, événements professionnels jusqu'à 60 personnes. Nous accueillons sur les 350m<sup>2</sup> de notre plateau textile pour organiser un événement, séminaire professionnel, mais pas que !

L'Uzinou est aussi une large [communauté de lieux et d'acteurs du territoire](#) aux compétences variées qui peuvent être mobilisées pour vos événements.

### **Nos offres et services :**

- Location du plateau technique à la demi-journée : à partir de 150€ HT
- Studio photo à la demi-journée : à partir de 90€ HT
- Prestation repas au self : 10€ / accueil boisson : 2€ / accueil petit-déjeuner : 4,5€
- Accompagnement et conseil : sur devis
- Wifi
- Vidéoprojecteur
- Écran
- Impression sur site

# L'Argonaute

## Hébergements du 56



[auray.collectif@gmail.com](mailto:auray.collectif@gmail.com)

**06 63 25 15 67**

12 rue Adjudant Chef Redien  
56400 Auray



### Un grand lieu de mutualisation & de synergie à Auray

La société coopérative l'Argonaute & Co anime un projet d'intérêt collectif :

- Donner accès à des professionnels à un environnement de travail où l'écologie et l'humain sont au centre de chaque décision, tout en respectant le rythme du collectif.
- Animer un espace de sociabilité, d'initiative citoyenne, où l'authenticité de chacun en fait un laboratoire d'expérimentation, d'innovation sociale, coopérative et artistique.

### Pourquoi venir à l'Argonaute ?

- Travailler de temps en temps dans l'espace de coworking ou dans les salles de réunion !
- Occuper un bureau ou un atelier !
- Rencontrer un écosystème foufou d'actifs morbihannais !
- Apprendre le tricot, le dessin, la céramique, la création de bijou, la dentelle, la couture, le pilate ou le yoga !

L'association Les Coraux, association culturelle de l'Argonaute, anime un réseau et organise des événements culturels à Auray dans le but de valoriser les artistes et artisans du territoire auprès du grand public.

